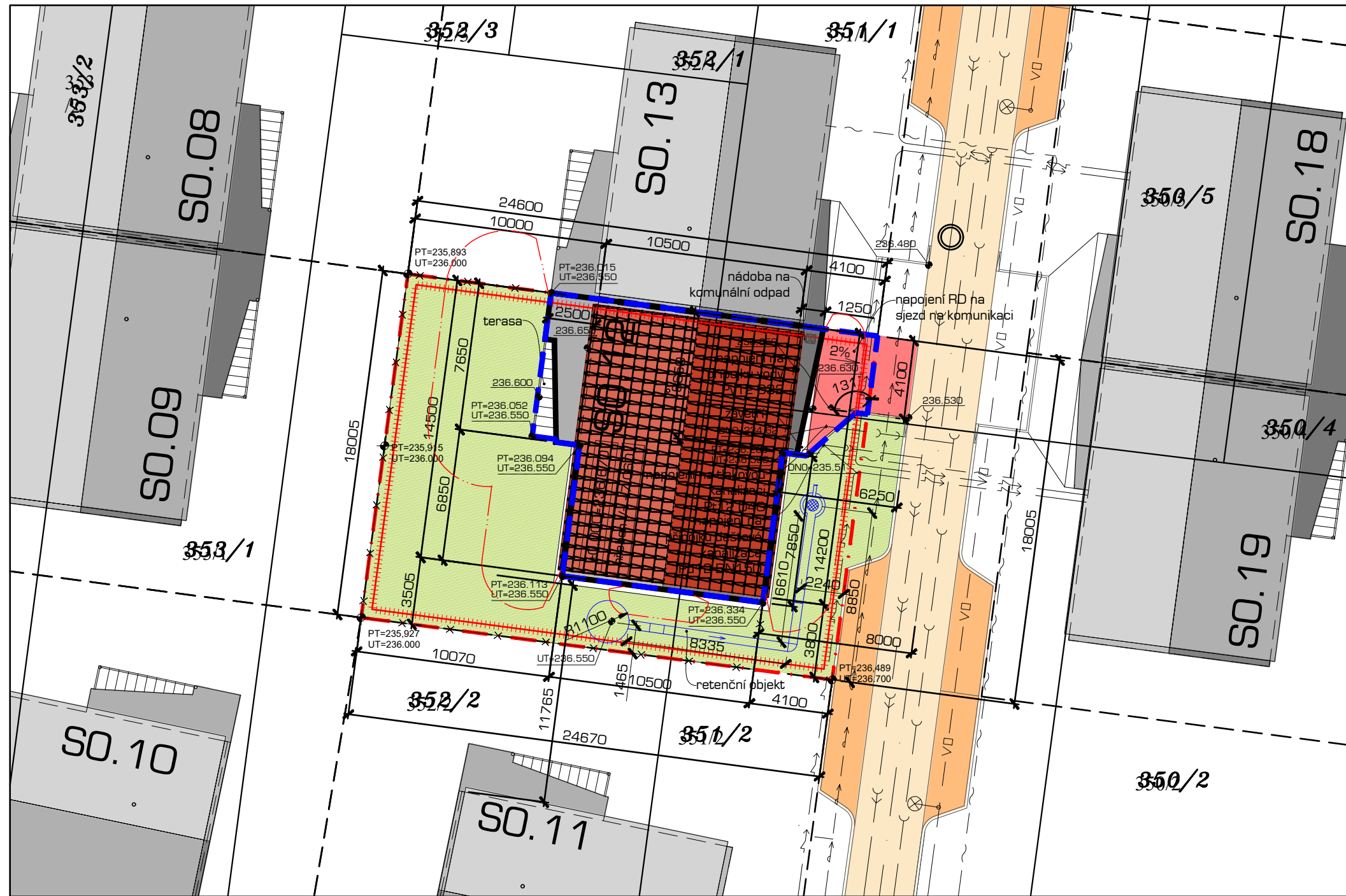


koordináční situační výkres 1:250



legenda stávajících sítí:

| | |
|--|--|
| | kabely silové |
| | výhled (není součástí stavby, řešeno ČEZ distribuce) |
| | splašková kanalizace tlaková |
| | přípojka splaškové kanalizace tlakové |
| | dešťová kanalizace |
| | přípojka dešťové kanalizace |
| | vodovod |
| | přípojka vodovodu |
| | veřejné osvětlení |
| | kabely sdělovací optické |
| | výhled (není součástí stavby) |

legenda:

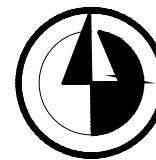
| | |
|--|--|
| | komunikace - asfalt |
| | parkoviště - betonová dlažba |
| | sjezdy - betonová dlažba |
| | oplocení |
| | stávající katastrální hranice |
| | nová parcelní hranice |
| | řešeného rodinného domu |
| | nové parcelní hranice rodinných domů |
| | hranice zařízení staveniště |
| | hranice plochy vymezení ZPF |
| | zastavěná plocha RD |
| | požárně nebezpečný prostor |
| | nová skladba: okapový chodník/terasa - betonová dlažba 400x400x40mm |
| | nová skladba: zatravnění |

legenda výměr:

- plocha parcely 443,6m²
- zastavěná plocha RD 173,4m²
- zastavěná plocha vymezení ZPF 194,0m²

skladba doplnění vjezdu:

- Betonová dlažba 100/200mm 80mm
- Lože z drčeného kameniva 4/8mm 40mm
- Mechanicky zpevněné kamenivo 0/32 G/C 140mm
- Štěrkodrt 0/63mm 250mm
- Upravená zemní pláň na 30MPa



rodinný dům - SO.12 ±0,000=236.670

novostavba rodinného domu

investor: Domy Ústín s.r.o, Lazecká 57/6, 779 00 Olomouc
 vypracoval: Bořivoj Kovář, Majetín, Příčná 16, 751 03, IČO 705 93 566
 zod. projektant: Ing. arch. Michal Giacintov, ČKA 02428
 Švermova 1002/1, 779 00 Olomouc
 místo stavby: Ústín - LOKALITA Z6
 par. č. 352/2, 351/1, 351/2
 stupeň: dokumentace pro společné povolení stavby
 datum: Leden 2021
 část: koordináční situační výkres

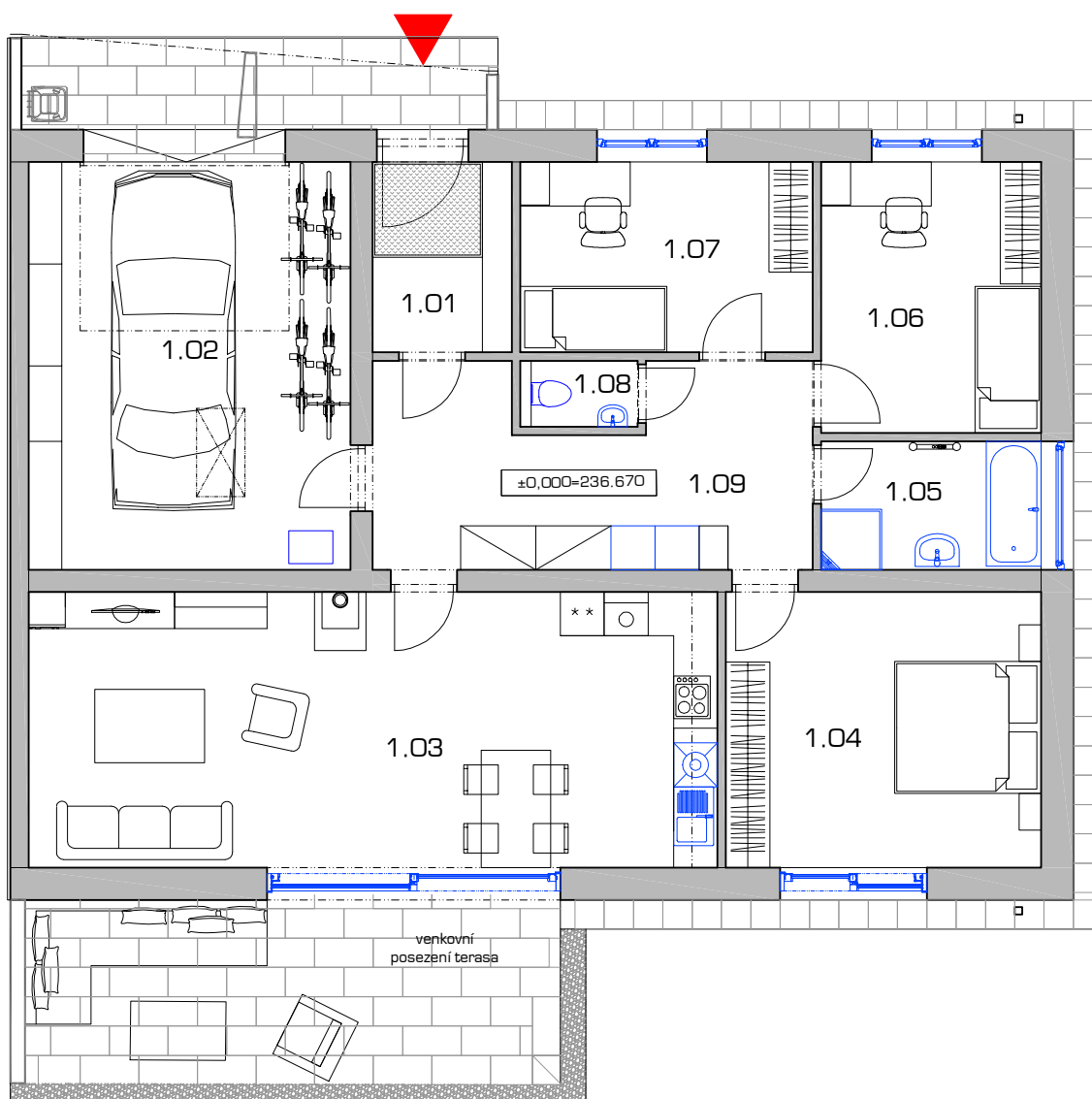
upozornění:

Před zahájením zemních prací je investor povinen zajistit vytyčení stávajících podzemních vedení u jejich správců. Při provádění nutno dodržet předpisy o bezpečnosti a ochraně pracujících ve stavebnictví.

půdorys 1. nadzemního podlaží

rodinný dům SO.12

m 1:100



legenda místnosti:

| Č.M. | název místnosti | plocha m ² |
|------|----------------------|-----------------------|
| 1.01 | zádveří | 5,24 |
| 1.02 | garáž | 24,55 |
| 1.03 | obývací pokoj+kuchyň | 35,75 |
| 1.04 | ložnice | 16,38 |
| 1.05 | koupelna | 5,29 |
| 1.06 | pokoj | 11,13 |
| 1.07 | pokoj | 10,40 |
| 1.08 | toaleta | 1,83 |
| 1.09 | chodba | 15,71 |

