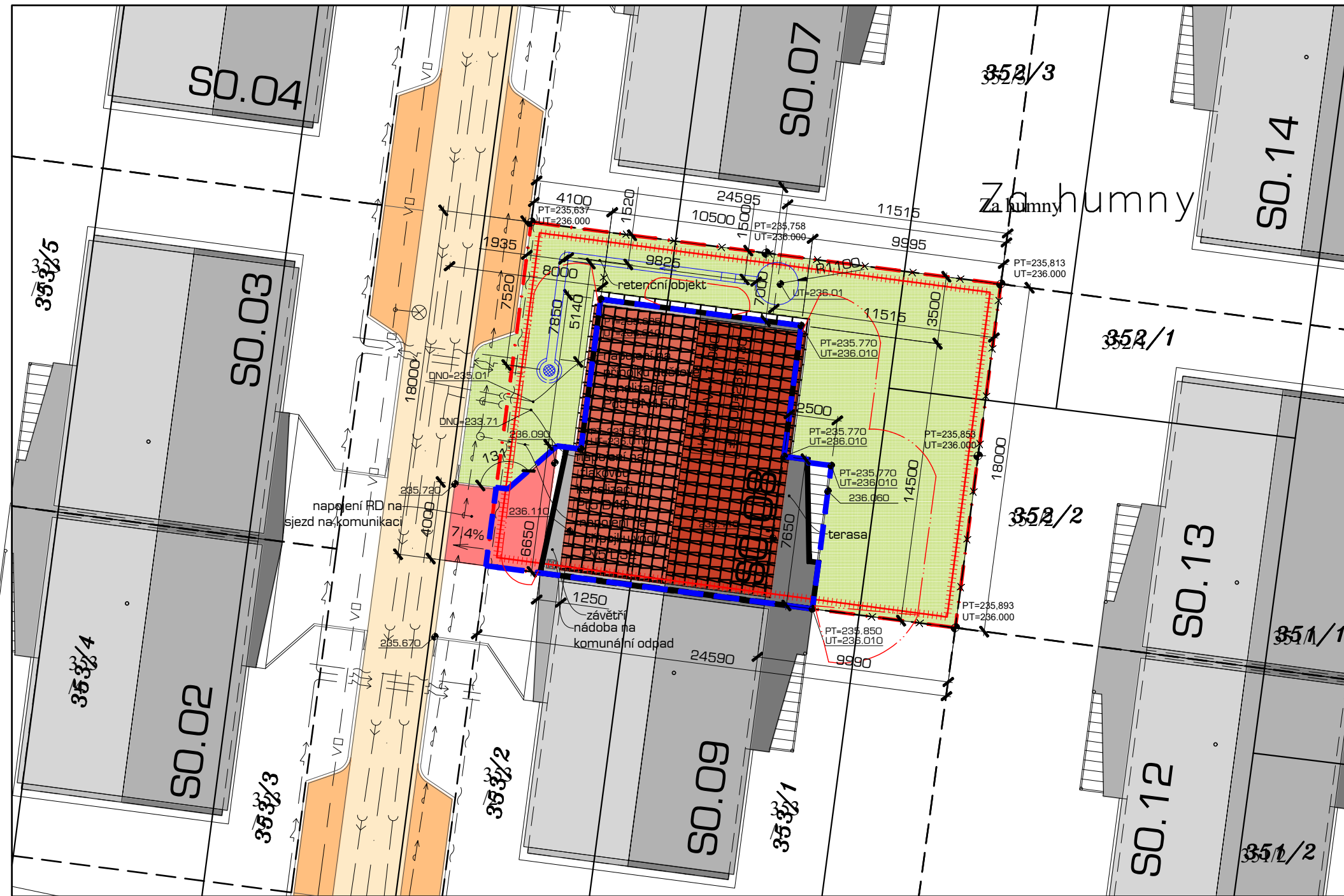


koordináční situační výkres 1:250



legenda stávajících sítí:

- ~ — ~ — kabely silové
výhled (není součástí stavby, řešeno ČEZ distribuce)
- — — — — splašková kanalizace tlaková
- > — > — přípojka splaškové kanalizace tlakové
- >> — >> — dešťová kanalizace
- >> — >> — přípojka dešťové kanalizace
- - - - - vodovod
- — — — — přípojka vodovodu
- — — — — veřejné osvětlení
- ~ — ~ — kabely sdělovací optické
výhled (není součástí stavby)

legenda:

- komunikace - asfalt
- parkoviště - betonová dlažba
- sjezdy - betonová dlažba
- x — oplocení
- — — — — stávající katastrální hranice
- · — · — nová parcelní hranice
- - - - - řešeného rodinného domu
- - - - - nové parcelní hranice rodinných domů
- +++++ hranice zařízení staveniště
- — — — — hranice plochy vynětí ZPF
- — — — — zastavěná plocha RD
- požárně nebezpečný prostor
- nová skladba:
okapový chodník/terasa - betonová dlažba
400x400x40mm
- nová skladba:
zatravnění

legenda výměr:

- plocha parcely 442,7m²
- zastavěná plocha RD 173,4m²
- zastavěná plocha vynětí ZPF 194,0m²

skladba doplnění vjezdu:

- Betonová dlažba 100/200mm 80mm
- Lože z drčeného kameniva 4/8mm 40mm
- Mechanicky zpevněné kamenivo 0/32 G/C 140mm
- Štěrkodrt 0/63mm 250mm
- Upravená zemní pláň na 30MPa



rodinný dům - SO.08 ±0,000=236.130

novostavba rodinného domu

investor: Domy Ústín s.r.o, Lazecká 57/6, 779 00 Olomouc
 vypracoval: Bořivoj Kovář, Majetín, Příčná 16, 751 03, IČO 705 93 566
 zod. projektant: Ing. arch. Michal Giacintov, ČKA 02428
 Švermova 1002/1, 779 00 Olomouc
 místo stavby: Ústín - LOKALITA Z6
 stupeň: par. č. 352/2, 352/3, 353/1, 353/2
 datum: dokumentace pro společné povolení stavby
 část: Leden 2021
 koordináční situační výkres

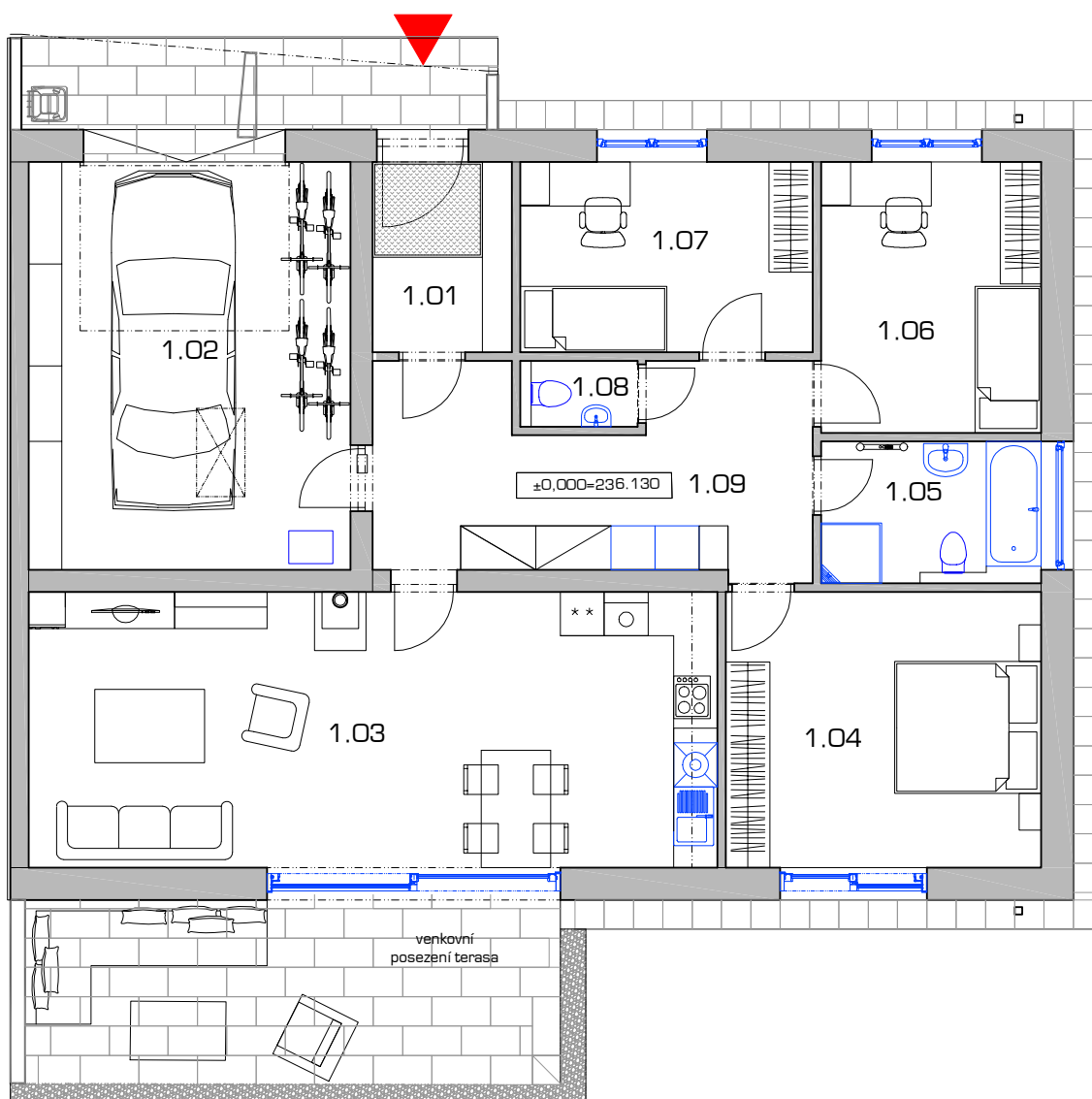
upozornění:

Před zahájením zemních prací je investor povinen zajistit vytyčení stávajících podzemních vedení u jejich správců. Při provádění nutno dodržet předpisy o bezpečnosti a ochraně pracujících ve stavebnictví.

půdorys 1. nadzemního podlaží

rodinný dům SO.08

m 1.100



legenda místnosti:

Č.M.	název místnosti	plocha m ²
1.01	zádveří	5,24
1.02	garáž	24,55
1.03	obývací pokoj+kuchyň	35,75
1.04	ložnice	16,38
1.05	koupelna	5,84
1.06	pokoj	11,13
1.07	pokoj	10,40
1.08	toaleta	1,49
1.09	chodba	16,10

