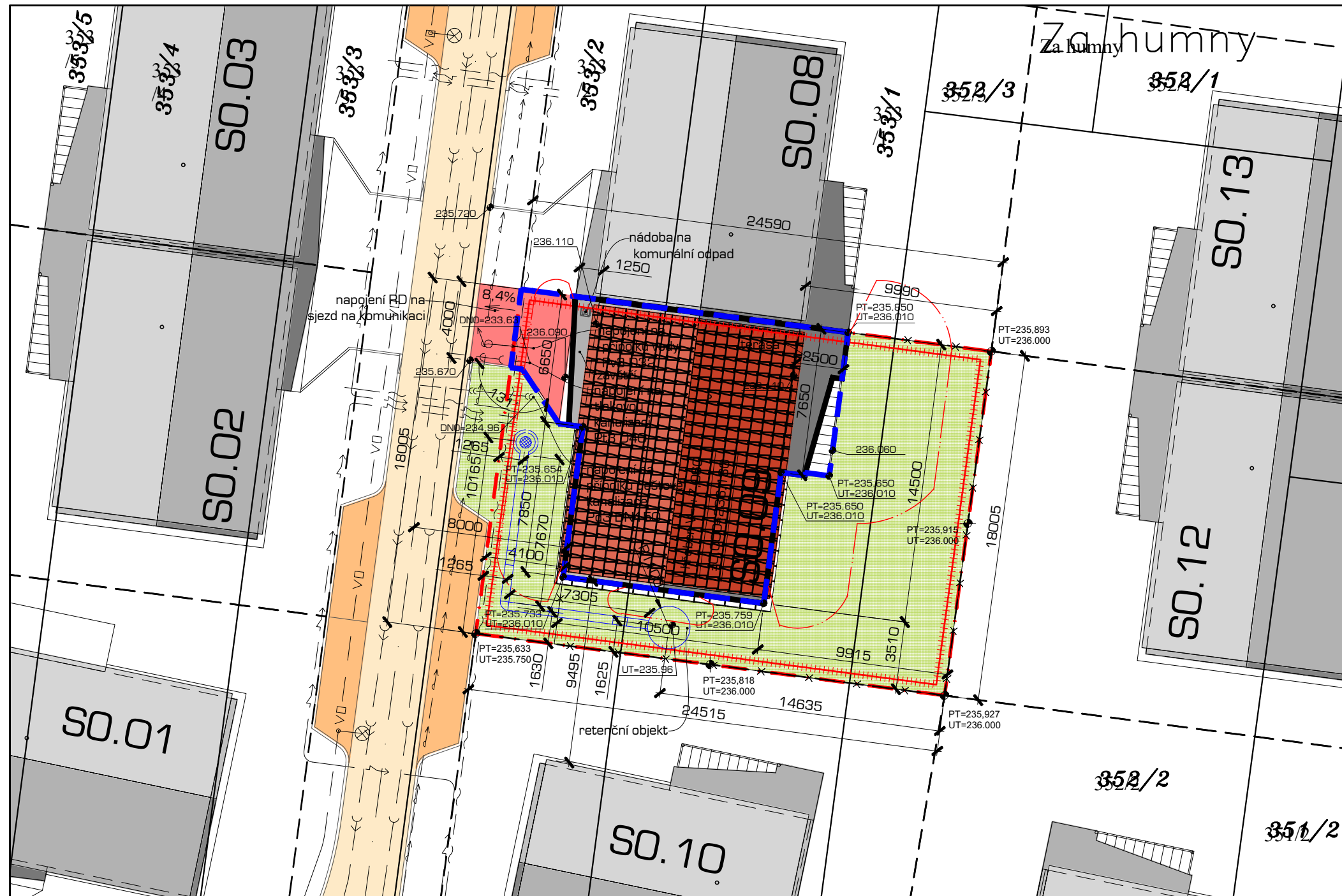


# koordináční situační výkres 1:250



## legenda stávajících sítí:

— ~ — ~ — ~	kabely silové výhled (není součástí stavby, řešeno ČEZ distribuce)
— } — — — —	splašková kanalizace tlaková
— } — — — —	přípojka splaškové kanalizace tlakové
— } — — — —	dešťová kanalizace
— } — — — —	přípojka dešťové kanalizace
— } — — — —	vodovod
— } — — — —	přípojka vodovodu
— } — — — —	veřejné osvětlení
— ~ — ~ — ~	kabely sdělovací optické výhled (není součástí stavby)

## legenda:

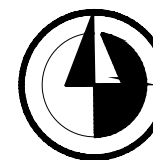
	komunikace - asfalt
	parkoviště - betonová dlažba
	sjezdy - betonová dlažba
	oplocení
	stávající katastrální hranice
	nová parcelní hranice řešeného rodinného domu
	nové parcelní hranice rodinných domů
	hranice zařízení staveniště
	hranice plochy vynětí ZPF
	zastavěná plocha RD
	požárně nebezpečný prostor
	nová skladba: okapový chodník/terasa - betonová dlažba 400x400x40mm
	nová skladba: zatravnění

## legenda výměř:

- plocha parcely 442,1m<sup>2</sup>
- zastavěná plocha RD 173,4m<sup>2</sup>
- zastavěná plocha vynětí ZPF 194,0m<sup>2</sup>

## skladba doplnění vjezdu:

- Betonová dlažba 100/200mm 80mm
- Lože z drčeného kameniva 4/8mm 40mm
- Mechanicky zpevněné kamenivo 0/32 G/C 140mm
- Štěrkodrt 0/63mm 250mm
- Upravená zemní pláň na 30MPa



rodinný dům - SO.09 ±0,000=236.130

## novostavba rodinného domu

investor: Domy Ústín s.r.o, Lazecká 57/6, 779 00 Olomouc  
 vypracoval: Bořivoj Kovář, Majetín, Příčná 16, 751 03, IČO 705 93 566  
 zod. projektant: Ing. arch. Michal Giacintov, ČKA 02428  
 Švermova 1002/1, 779 00 Olomouc  
 místo stavby: Ústín - LOKALITA Z6  
 par. č. 352/2, 353/1, 353/2  
 stupeň: dokumentace pro společné povolení stavby  
 datum: Leden 2021  
 část: koordináční situační výkres

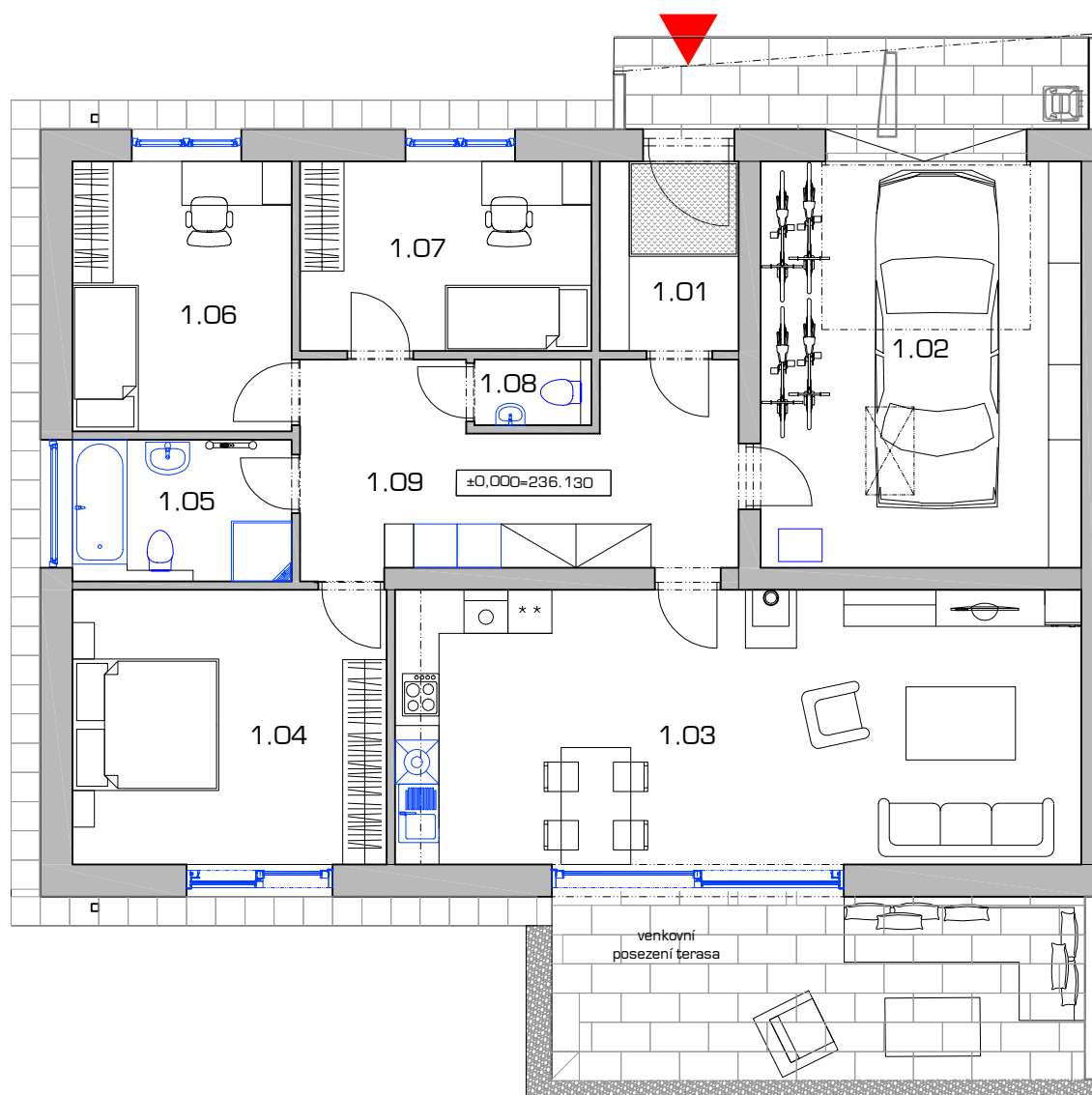
## upozornění:

Před zahájením zemních prací je investor povinen zajistit vytyčení stávajících podzemních vedení u jejich správců. Při provádění nutno dodržet předpisy o bezpečnosti a ochraně pracujících ve stavebnictví.

# půdorys 1. nadzemního podlaží

rodinný dům SO.09

m 1:100



## legenda místnosti:

Č.M.	název místnosti	plocha m <sup>2</sup>
1.01	zádveří	5,24
1.02	garáž	24,55
1.03	obývací pokoj+kuchyň	35,75
1.04	ložnice	16,38
1.05	koupelna	5,29
1.06	pokoj	11,13
1.07	pokoj	10,40
1.08	toaleta	1,83
1.09	chodba	15,71

