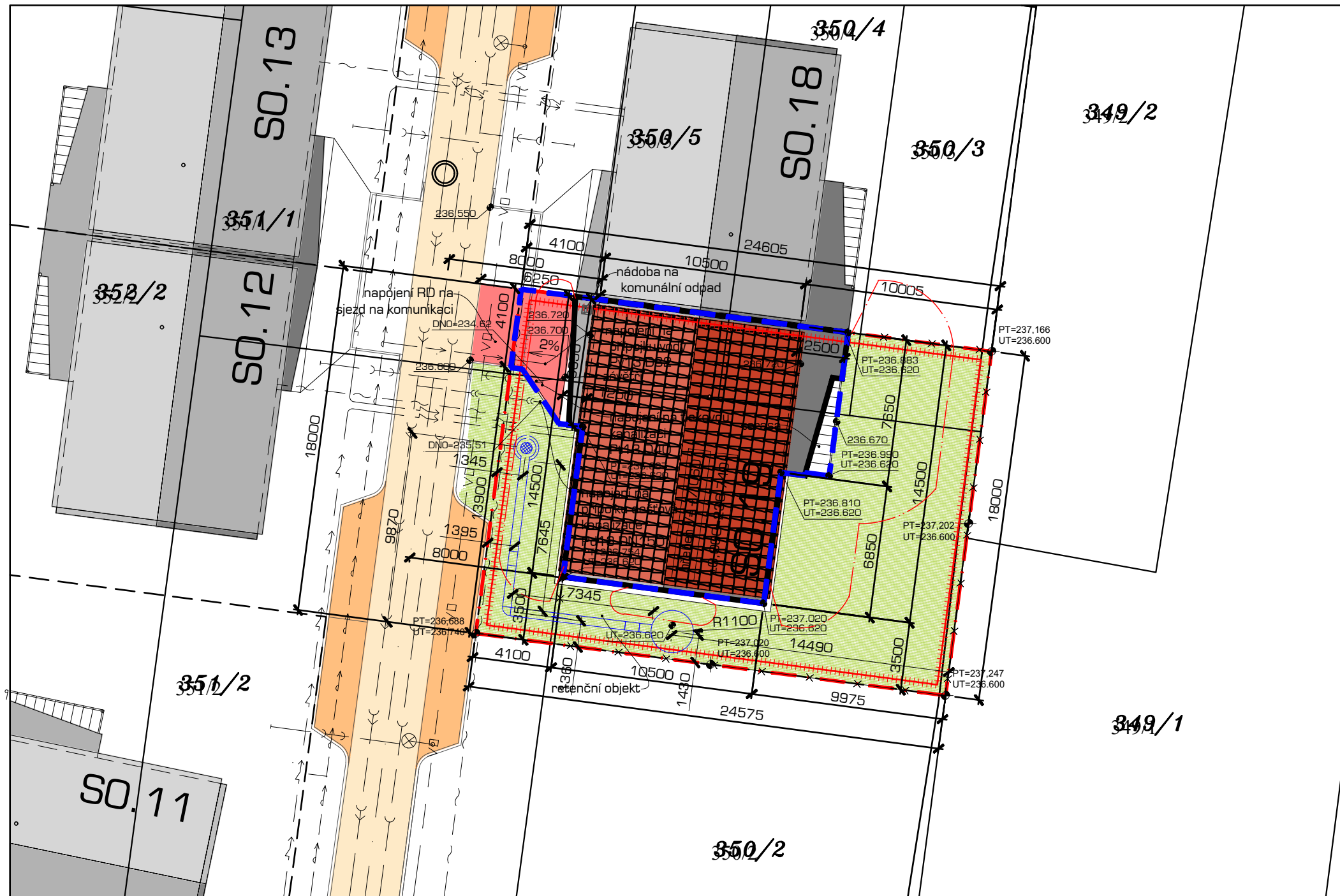


koordináční situační výkres 1:250



legenda stávajících sítí:

— ~ — ~ —	kabely silové výhled (není součástí stavby, řešeno ČEZ distribuce)
— } — — —	splašková kanalizace tlaková
— } — — —	přípojka splaškové kanalizace tlakové
— } — — —	dešťová kanalizace
— } — — —	přípojka dešťové kanalizace
— } — — —	vodovod
— } — — —	přípojka vodovodu
— } — — —	veřejné osvětlení
— ~ — ~ —	kabely sdělovací optické výhled (není součástí stavby)

legenda:

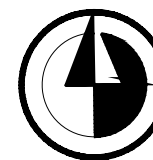
	komunikace - asfalt
	parkoviště - betonová dlažba
	sjezdy - betonová dlažba
	oplocení
	stávající katastrální hranice
	nová parcelní hranice řešeného rodinného domu
	nové parcelní hranice rodinných domů
	hranice zařízení staveniště
	hranice plochy vymezení ZPF
	zastavěná plocha RD
	požárně nebezpečný prostor
	nová skladba: okapový chodník/terasa - betonová dlažba 400x400x40mm
	nová skladba: zatravnění

legenda výměr:

- plocha parcely 442,6m²
- zastavěná plocha RD 173,4m²
- zastavěná plocha vymezení ZPF 194,0m²

skladba doplnění vjezdu:

- Betonová dlažba 100/200mm 80mm
- Lože z drčeného kameniva 4/8mm 40mm
- Mechanicky zpevněné kamenivo 0/32 G/C 140mm
- Štěrkodrt 0/63mm 250mm
- Upravená zemní pláň na 30MPa



rodinný dům - SO.19 ±0,000=236.740

novostavba rodinného domu

investor: Domy Ústín s.r.o, Lazecská 57/6, 779 00 Olomouc
 vypracoval: Bořivoj Kovář, Majetín, Příčná 16, 751 03, IČO 705 93 566
 zod. projektant: Ing. arch. Michal Giacintov, ČKA 02428
 Švermova 1002/1, 779 00 Olomouc
 místo stavby: Ústín - LOKALITA Z6
 stupeň: par. č. 350/2, 350/3, 350/4, 350/5, 351/1, 351/2
 datum: dokumentace pro společné povolení stavby
 Leden 2021
 část: koordináční situační výkres

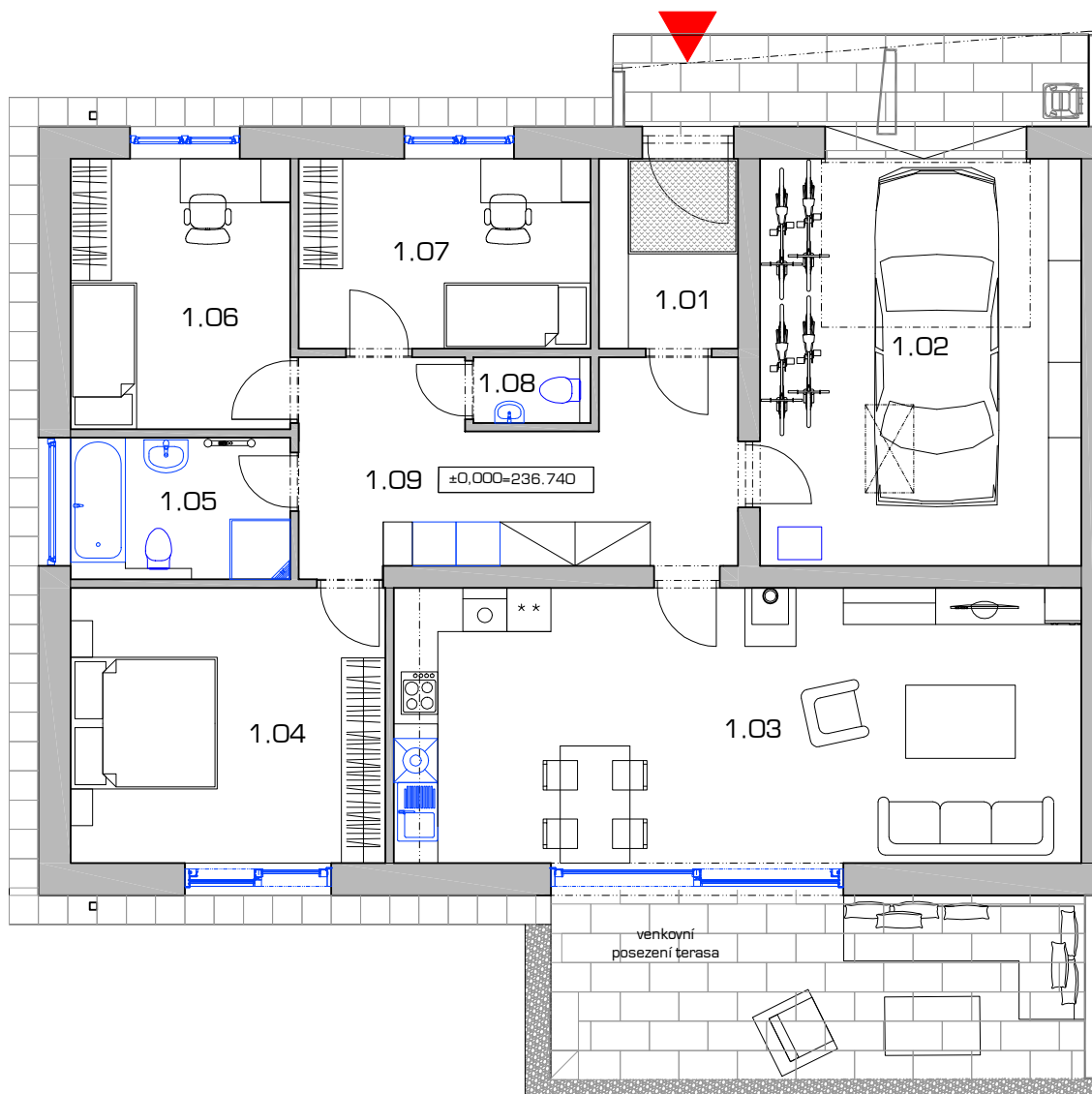
upozornění:

Před zahájením zemních prací je investor povinen zajistit vytyčení stávajících podzemních vedení u jejich správců. Při provádění nutno dodržet předpisy o bezpečnosti a ochraně pracujících ve stavebnictví.

půdorys 1. nadzemního podlaží

rodinný dům SO.19

m 1:100



legenda místnosti:

Č.M.	název místnosti	plocha m2
1.01	zádveří	5,24
1.02	garáž	24,55
1.03	obývací pokoj+kuchyň	35,75
1.04	ložnice	16,38
1.05	koupelna	5,29
1.06	pokoj	11,13
1.07	pokoj	10,40
1.08	toaleta	1,83
1.09	chodba	15,71

